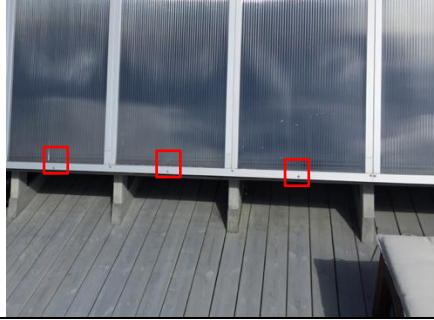


Hvis det oppdages en lekkasje som ser ut til å komme fra midten av en solfangermodul, kan årsaken være at en såkalt senterplugg på solfangeren har falt ut. Det kan skje i enkelte anlegg, som drenerer langsomt på grunn av for lite fall i rørene. Hvis det kommer en kald frostnatt etter en solrik dag der solvarmeanlegget var i drift, kan vann i solfangeren fryse i manifolden. Senterpluggen kan derfor i noen tilfeller bli presset ut. Det er enkelt å sette pluggen tilbake på plass. Man trenger bare en skruetrekker for å løsne nedre endeprofil.

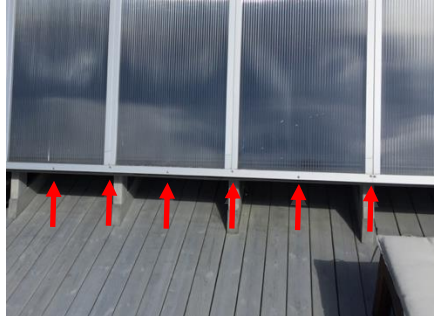
1. Det sitter to senterplugger i midten av hver solfangermoduls nedre kant (markert med rød firkant). Se bilde for hustype A/C og hustype B.



2. Ved lekkasje, se gjennom den transparente dekkplaten i midten av solfangermodulen om en senterplugg kan ha løsnet (i eksempelet på bildet har øvre senterplugg falt ut).



3. Slå av solvarmeanlegg (se manual "Ekspertmeny" for styringselektronikk eller kortmanual "Sett solvarmeanlegg i OFF modus" som ligger på Aventa's Prosjektweb-side). Fjern skruene (se piler på bildene under), som holder soltakets nedre avslutningsprofil. NB! Ta vare på skruene.



4. Skyv opp den transparente dekkplaten til den butter i toppdekselet, slik at du kommer til senterpluggene. For å komme bedre til kan også den korte aluminiumsprofilen på høyre side trekkes ned slik at dekkplaten kan løftes høyere.

5. Senterpluggen som falt ut kan ligge i den nedre profilen, under solfangeren (Hus A/C) eller i takrennen (Hus B). Kontakt leverandøren dersom du trenger nye senterplugger.



6. Trykk senterpluggen ned i åpningen. Er det vanskelig å få pluggen inn, gni litt frem og tilbake på pluggen.



7. Sett solvarmeanlegget i drift og sjekk om pluggen sitter riktig og er tett.  
8. Trekk den transparente dekkplaten ned, slik at den flukter med de andre dekkplatene.  
9. Skru fast soltakets nedre avslutningsprofil.  
10. Ferdig!

Ta kontakt med leverandøren, dersom det ikke lar seg gjøre å sette pluggen på plass eller dersom solfangeren fortsatt lekker.

Det henvises til Manual for styring og drift av styringselektronikk uc:symphony, ekspertmeny og Kortmanual "Sette solvarmeanlegg i OFF modus". Alle manualer ligger online på Aventa's Prosjektweb: <http://prosjektweb.aventasolar.com/prosjekter/stenbratlia/>

Med forbehold om tekniske endringer.